

6/18
25
7/2
9
23
30
8/6
(火)

リフォーム講座

自分の好きなものをリフォームできます。
※7日間コースのため、全日参加できる方対象
時 間 10:00~13:00
定 員 10名(抽選)
参加費 500円(消耗品代)
持ってくる物
リフォームしたい洋服や着物、型紙用紙、
裁縫道具一式、ものさし、筆記用具
申込み
往復はがき、FAX、HP、来館【6/8 必着】

6/19
(水)
26
(水)

傘布で作る丈夫な二重エコバッグ

※2日間コースのため、両日参加できる方対象
時 間 10:00~13:00
定 員 10名(抽選)
参加費 200円(消耗品代)
持ってくる物 裁縫道具一式、ものさし、筆記用具
※傘布は当方で準備します
申込み 往復はがき、FAX、HP、来館【6/8 必着】

6/19
(水)
23
(日)

傘の修理

時 間 10:00~13:00
定 員 各6名(傘は1人2本まで)
参加費 無料(部品交換は実費)
申込み 6/1~電話、FAX、来館で予約受付

参加費無料

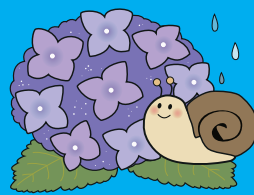
6/20
(木)

基本の包丁研ぎ講座(初心者向け)

時 間 10:00~12:00
定 員 5名(抽選) 参加費 無料
持ってくる物 包丁、砥石を持っている方は砥石
申込み 往復はがき、FAX、HP、来館【6/8 必着】

参加費無料

福岡市臨海3Rステーション



2019年6月号 講座情報

6/22
(土)

木製のまな板削り

参加費無料

スタッフが丁寧にまな板を削ります。
時 間 10:00~16:00
定 員 各12名(まな板は1人1枚まで)
参加費 無料
申込み 6/1~電話、FAX、来館で予約受付

6/27
(木)

子ども向けおもちゃ対象

6/23
(日)

おもちゃの病院

参加費無料

壊れたおもちゃがあれば、ご相談ください。
時 間 10:00~14:00
定 員 10名(先着)(1家族1点)
参加費 診察は無料(部品が必要な場合は実費)
申込み 6/1~電話、FAX、来館で予約受付

6/29
(土)

古布でぞうり作り

ご家庭で不用になったシャツやシャツなどでぞうりを作ります。
時 間 10:00~13:00
定 員 10名(抽選)
参加費 200円(材料代)
持ってくる物
6~7cm幅の木綿の布を30m、はさみ
申込み 往復はがき、FAX、HP、来館【6/19 必着】

★☆ 申込方法 ☆★

※福岡市内に在住の方、通勤・通学されている方なら、どなたでもご参加いただけます。

往復はがき
FAX
ホームページ
来館

①希望講座名と開催日②住所③氏名④年齢⑤電話番号を明記の上、お申込みください。※往復はがき1枚に1講座
①希望講座名と開催日②住所③氏名④年齢⑤電話番号⑥FAX番号を明記の上、お申込みください。
臨海3RステーションTOPページ上段メニュー『講座案内』の希望される講座のページからお申込みください。
①希望講座名と開催日②住所③氏名④年齢⑤電話番号を申込書に記入してお申込みください。
※はがきで当落通知を希望される方は、はがきをご持参ください。

福岡市臨海3Rステーション「3F体験コーナー」にて、
土曜・日曜・祝日、**無料体験 開催中!!**

6月の無料体験



紙すきでハガキ作り



小物トレイ作り

時 間 10:00~15:00
所要時間 20分~30分程度

※団体は1週間前までに要予約。

●6月休館日のお知らせ 3日(月)、10日(月)、11日(火)~14日(金)、17日(月)、24日(月)
(臨時休館日)